

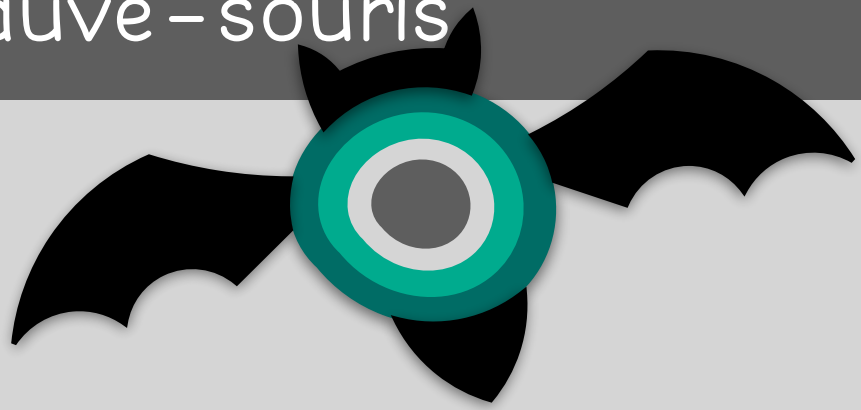


LES CERCLES  
FANTOMATIQUES DE  
KANDINSKY

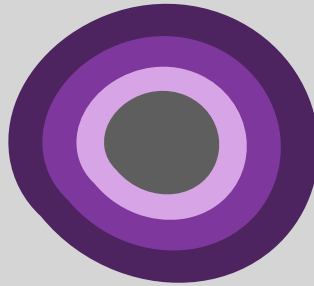
©lilouteach.com



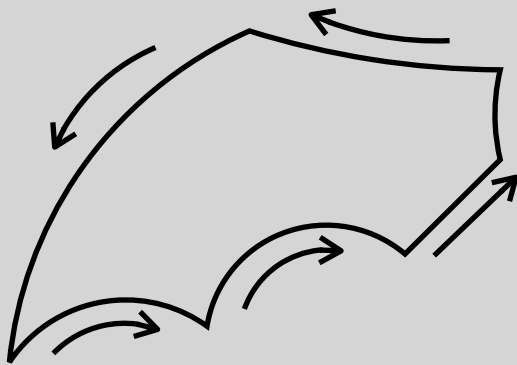
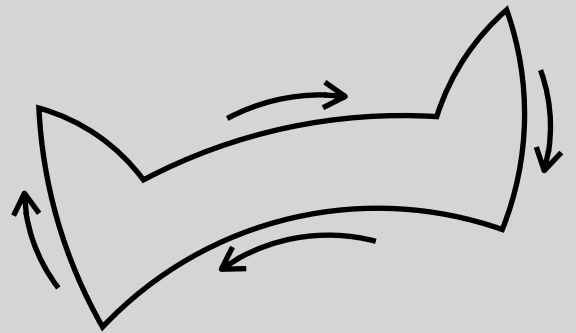
# La chauve-souris



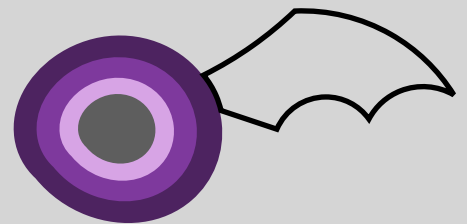
- 1** Dessiner le corps à la manière des cercles concentriques de Kandinsky, de 4 couleurs différentes au choix.



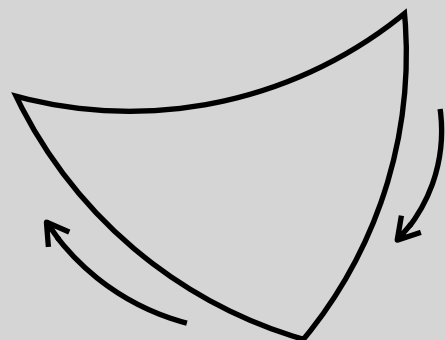
- 2** Dessiner la tête avec 6 tracés arrondis au-dessus du corps.



- 3** Dessiner ensuite les ailes avec 6 tracés arrondis, de chaque côté du corps.

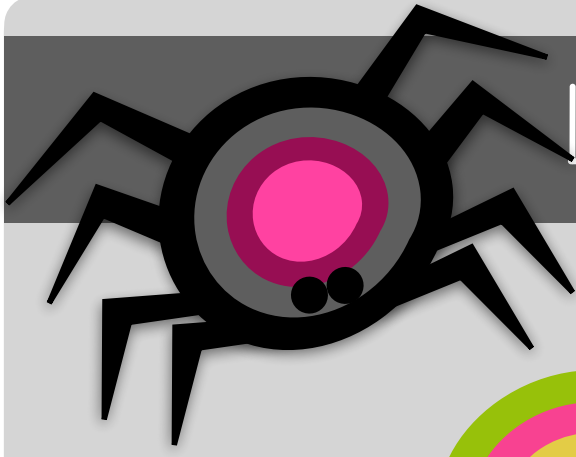


- 4** Dessiner enfin le bas du corps avec une pointe légèrement arrondie.



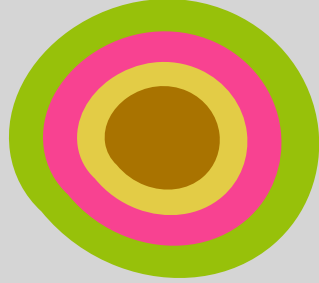
- 5** Colorier la tête, les ailes et le bas du corps de la chauve-souris.

# L'araignée



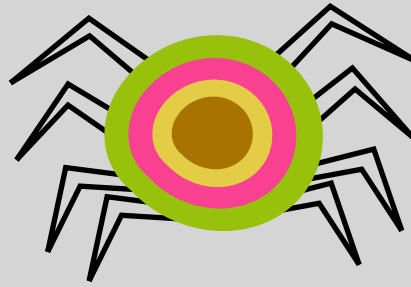
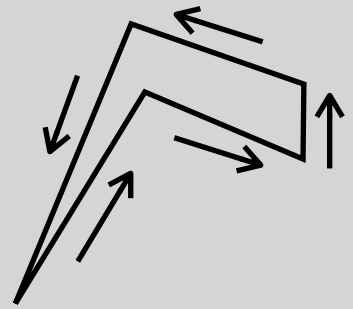
1

Dessiner le corps à la manière des cercles concentriques de Kandinsky, de 4 couleurs différentes au choix.



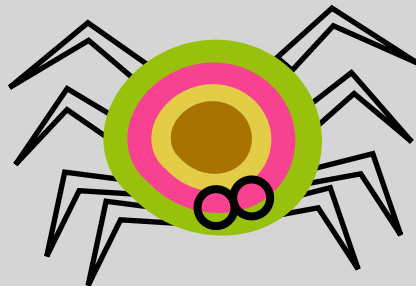
2

Dessiner les 8 pattes de l'araignée, de part et d'autre du corps, avec 5 tracés rectilignes.



3

Dessiner 2 petits cercles en guise des yeux.



4

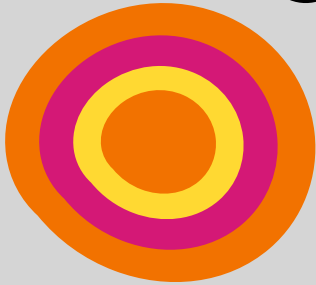
Colorier l'intérieur des pattes et des yeux.

# La citrouille



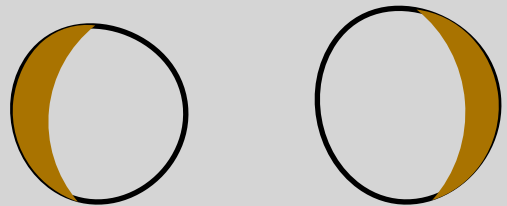
1

Dessiner le corps à la manière des cercles concentriques de Kandinsky, de 4 couleurs différentes au choix.



2

Dessiner 2 cercles pour les yeux.  
Coller 2 croissants de lune pour la profondeur.



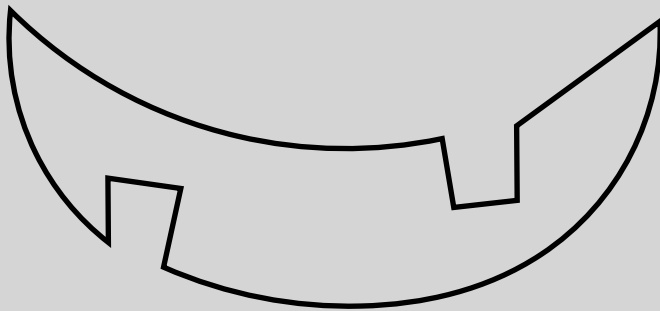
3

Dessiner 1 triangle en guise de nez.



4

Tracer un croissant de lune couché vers le bas, en faisant deux encoches rectilignes pour les dents.



5

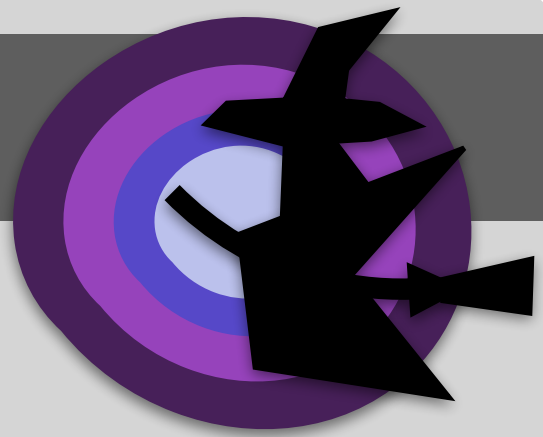
Dessiner une forme arrondie, à la manière d'une flamme ou d'une goutte pour la queue de citrouille.



6

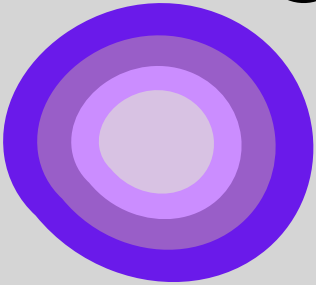
Colorier tous les intérieurs (yeux, nez, bouche) en noir. Colorier la queue de citrouille dans les teintes vertes.

# La sorcière



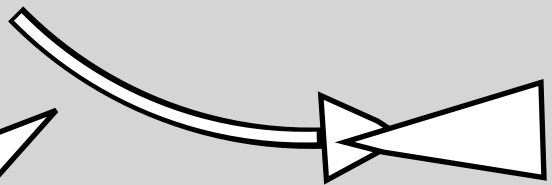
1

Dessiner la lune à la manière des cercles concentriques de Kandinsky, de 4 couleurs différentes au choix.



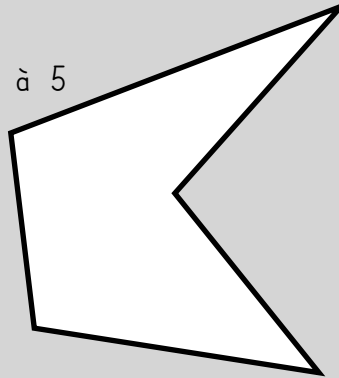
2

Dessiner le balai. Une ligne courbée et deux triangles se superposant au niveau des sommets.



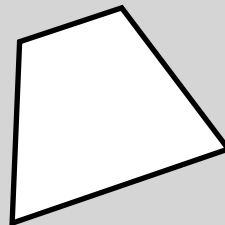
3

Tracer un pentagone (polygone à 5 côtés sur le balai).



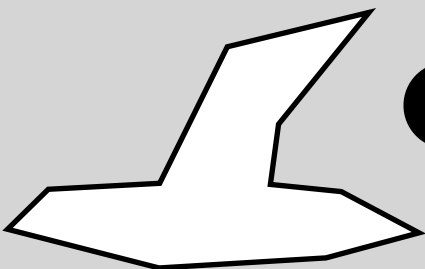
4

Tracer un quadrilatère au-dessus du pentagone.



5

Dessiner le chapeau au-dessus du quadrilatère.



6

Colorier tous les intérieurs (balai, pentagone, quadrilatère et chapeau) en noir.